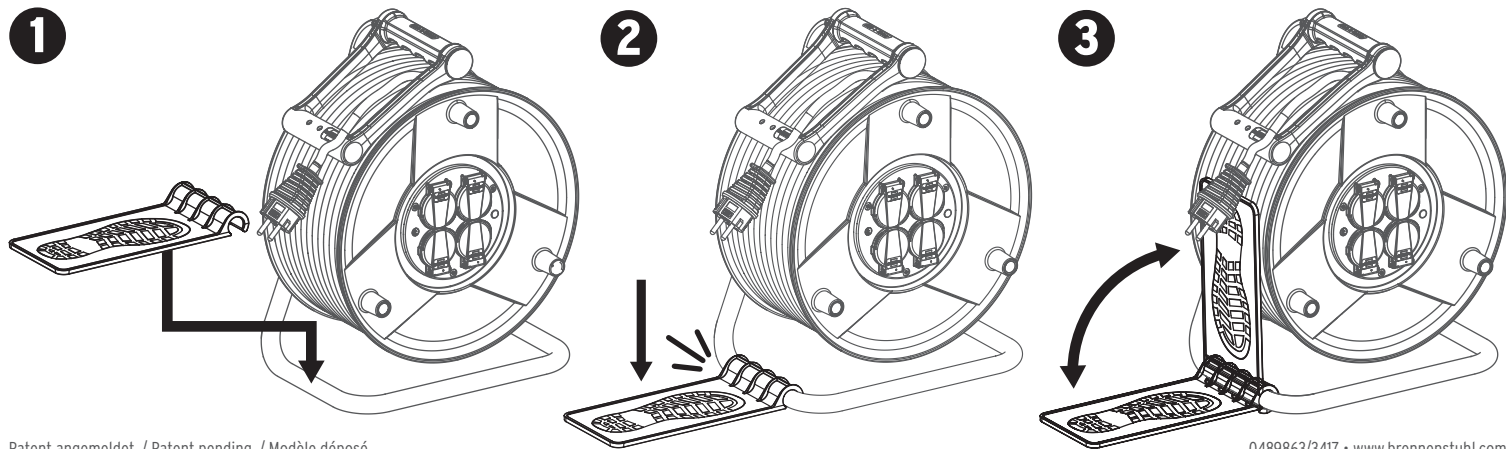


**brennenstuhl®**

- DE | **Montagehinweis Trommeltritt**  
GB | **Assembly instructions Winding Aid**  
FR | **Consignes de montage du repose-pied pour enrouleur**  
NL | **Montage-instructies Fixatieplank**  
PL | **Wskazówka dotycząca montażu podnóżka do przedłużacza bębnowego**  
ES | **Instrucciones de montaje tambor de pisada**  
SE | **Monteringsanvisning**  
IT | **Indicazioni per il montaggio della pedana per avvolgicavo**



Patent angemeldet. / Patent pending. / Modèle déposé.

0489863/3417 • [www.brennenstuhl.com](http://www.brennenstuhl.com)